

Motoreffekt : 26 hk

Maskinens tjänstevikt : 1480 kg

For Earth, For Life

Kubota

RT140

KUBOTA HJULLASTARE



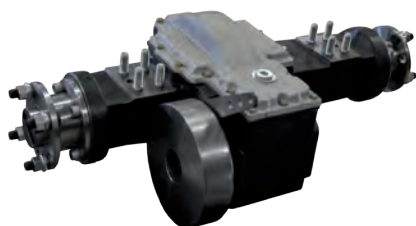
KRAFTFULL, SMIDIG OCH MÅNGSIDIG

Kubota har utvecklat en ny serie midjestyrd hjullastare med tjänstevikter mellan 1000 kg och 2800 kg. Den nya RT-serien har utformats för att uppfylla de varierande kraven inom olika tillämpningar, som byggarbeten, jordbruk, trädgårdsskötsel och offentliga arbeten. Dessa midjestyrd hjullastare kombinerar prestanda, kompakta mått, säkerhet och komfort, precis som alla andra produkter från Kubota.



KUBOTA ORIGINALMOTOR : KRAFTFULL, EFFEKTIV OCH MED LÅGA EMISSIONER

Kubotas motor är känd för sin tillförlitlighet och uthållighet. Den är stark och kraftfull men ändå miljöskonande, särskilt när det gäller buller och emissioner.

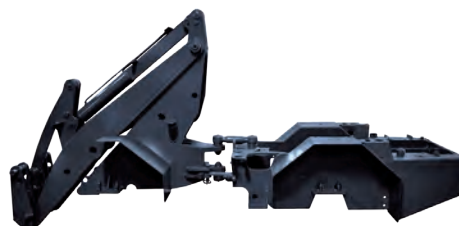


HYDRAULMOTOR PÅ VARJE AXEL

RT140 har hydraulmotorer som ger kraftfull drivning på varje axel.

LEDAD RÖRLIGHET

Med en horisontell rörlighetsvinkel på 45° och en vertikalvinkel på 5° kan RT140 köra genom trånga passager utan att skada markytan.



CHASSIN FÖR TUNG LAST

Det som främst utmärker RT-seriens chassin är materialet, lasttåligheten och de kompakta måtten. Dessutom är hydraultanken innesluten i ramen vilket ger ytterligare motvikt.



HYDROSTATISK TRANSMISSION (HST)

Den hydrostatiska transmissionen har en kraftfull pump som säkerställer effektiv kraftöverföring till hjulen.

OPERATÖRKOMFORT



Instrumentpanel

Instrumentpanelen har lättavlästa mätare både för bränslenivå och kylvattentemperatur samt extra varningslampor för oljetryck, kylvattentemperatur och batteriladdning.

Därför kan du känna dig helt trygg när du kör hjullastaren.

Multifunktionsspak och rattstång

Multifunktionsspaken är användarvänligt utformad och låter operatören styra samtliga huvudfunktioner på den midjestyrd hjullastaren: vändkoppling, extrakrets (beroende på version) och så klart fronttillbehörsfunktioner.

Rattstången kan lutas så att den ger operatören bästa möjliga körställning.



Komfortstol

Stolen har armstöd och säkerhetsbälte, vilket ger operatören både komfort och trygghet.

PRESTANDA / UNDERHÅLL



Mångsidig och kompakt

Med en tjänstevikt på 1480 kg och en tipplast på 580 kg (rak position) är RT140 en mångsidig midjestyrd hjullastare väl anpassad för lantbruksarbete.

Transmissionsstyrning

Den hydrostatiska transmissionen styrs med en pedal som sitter till höger om rattstången. Det räcker med att trampa med högerfoten på pedalen för att samtidigt påverka både motorvarvtalet och den hydrostatiska pumpen. Operatören kan styra körhastigheten och samtidigt vara fullt koncentrerad på att använda fronttillbehören.



Dagligt underhåll

Allt som kräver daglig översyn, som oljenivå, kylvätskenivå, luftfilter och kylare, nås enkelt tack vare motorhuvens stora öppningsvinkel. Dessutom gör de förskjutna batteripolerna det enkelt att ge starthjälp vid eventuellt batterifel.

SÄKERHET



Belysning

Väglampor är monterade som standardutrustning för att uppfylla vägtrafiklagstiftningens krav. Arbetslampor sitter dessutom på frontramen (standard) eller på säkerhetsstommen (tillval) och ger en säker arbetsmiljö dag och natt.

Säkerhetstak

RT140 kan fås med säkerhetstak. Skyddsstommen är certifierad enligt ROPS ISO3471 och FOPS ISO3449.



Motvikt

Motvikten är integrerad i ramens bakre del. En extra motvikt på 90 kg finns som tillval för att förbättra stabiliteten.

STANDARDUTRUSTNING

Bränslesystem

- Kubota originalmotor
- Luftrenare med dubbel filterinsats

Transmission

- Hydrostatisk transmission - 4-hjulsdrift
- Parkeringsstrumbroms

Hydraulsystem

- Kraftfull hydraulpump
- Låsspak för samtliga fronttillbehörs hydrauliska funktioner
- Kryppedal och bromspedal
- Vändkoppling F/R på multifunktionsspaken

Deluxe-version

- Säkerhetstak med säkerhetsdörrar
- 4 arbetslampor
- Komfortstol som kan ställas in efter vikt och har armstöd, nackstöd och huvudstöd
- Indragbart säkerhetsbälte
- Komplet instrumentpanel
- ROPS (Roll-Over Protective Structure ISO 3471) voltningsskydd
- FOPS (Falling Object Protective Structure ISO 3449) skydd mot nedfallande föremål
- Extrakrets 1, dubbelverkande, mekaniskt aktiverad
- Extrakrets 2, dubbelverkande, elektriskt aktiverad
- Vägpaket (belysning och backspeglar)
- Dokumentlåda

- Lutningsbar rattstång
- Extra motvikt 90 kg med dragkrok
- Däck 26 x 12.00-12 SKID (Industri)

Standardversion

- Säkerhetstak med säkerhetsdörrar
- Komfortstol som kan ställas in efter vikt och har armstöd, nackstöd och huvudstöd
- Indragbart säkerhetsbälte
- Komplet instrumentpanel
- ROPS (Roll-Over Protective Structure ISO 3471) voltningsskydd
- FOPS (Falling Object Protective Structure ISO 3449) skydd mot nedfallande föremål
- Extrakrets 1, dubbelverkande, mekaniskt aktiverad
- Vägpaket (belysning och backspeglar)
- Inställbar rattstång
- Dokumentfack
- Däck 26 x 12.0-12 SKID (Industri)

Arbetsutrustning

- Arbetsbelysning på frontramen
- Hydrauliskt kompakt snabbfäste

Säkerhet

- 4 nedbindningspunkter
- OPC/brytare för operatörsnärvaro
- Ledlåsstång
- Batterifrånskiljare
- Dragkrok

EXTRAUTRUSTNING

- Fällbart säkerhetstak
- Läckageoljeanslutning
- Lågtrycksretur
- Gashandtag
- Handkrypkörning
- Extra arbetsljus
- Fyrljus
- Extrakrets, dubbelverkande, mekaniskt aktiverad
- Extrakrets, dubbelverkande, elektriskt aktiverad
- Stänkskärmsförlängningar
- Enkelsidigt/dubbelsidigt stopp på extrakrets
- Stötdämpare för lyftarm
- Extra motvikt 90 kg
- Specialfärg
- Olika skopor och andra tillbehör på förfrågan

Kontakta din återförsäljare för mer information.

Däck som tillval	Maskinbredd (mm)
27x8.5-15	970
26x12.00-12 AS	1100
26x12.00-12 Gazon	1100
300/60x12 X-trac	1100

TILLBEHÖR



Snabbfäste

RT140 har hydrauliskt snabbfäste för snabbt och enkelt byte av tillbehör.

Icke obligatoriska färger

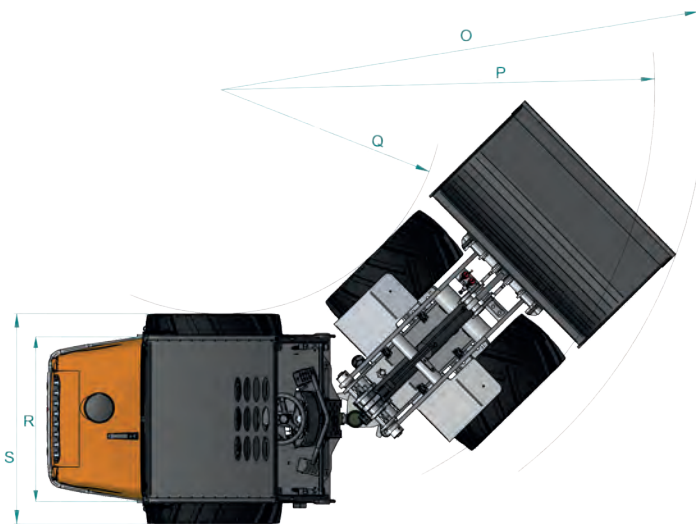
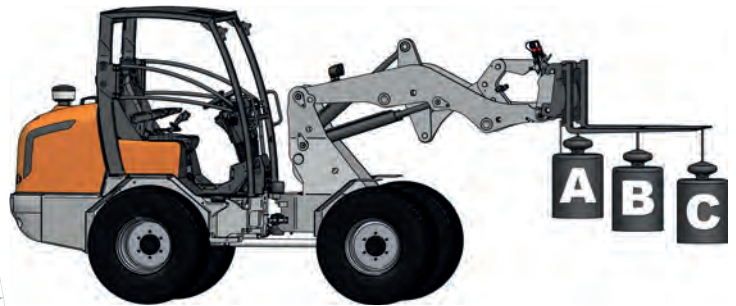
SPECIFIKATION

Modell		RT140		
Tjänstevikt	kg	1480		
Jordskopans kapacitet	m ³	0,32		
Motor	Fabrikat	KUBOTA		
	Modell	D1105		
	Effekt	hk/rpm	26/2050	
		kW/rpm	19/2050	
	Antal cylindrar	3		
	Slagvolym	cc	1123	
Typ av kylsystem	Vatten			
Transmission	Typ	Hydrostatisk		
Prestanda med pallgaffel	Tippplast med pallgaffel i rak position (ISO14397)	A	kg	800
		B	kg	580
		C	kg	430
	Tippplast i fullt utsvängd position (ISO14397)	kg	340	
	Lyftkapacitet	kN	10,0	
	Brytkraft	kN	15,0	
Däck	Typ	SKID		
	Mått	26x12.0-12		
Körhastighet	km/h	0-12		
Ledvinkel	deg.	± 5.0		
Extrakrets	Oljeflöde	ℓ /min	42	
	Oljetryck	bar	150	
Volym	Bränsletank	ℓ	25	
	Motorolja	ℓ	4,2	
	Hydraultank	ℓ	46	
	Kylsystem	ℓ	4	

MÅTT

A	Hjulbas	mm	1368
B	Total längd utan skopa	mm	2669
C	Total längd med skopa	mm	3360
D	Säteshöjd	mm	1140
E	Total höjd	mm	2170
F	Frontramens höjd	mm	1560
G	Tipphöjd	mm	1825
H	Max. höjd vid gångjärnsbult	mm	2560
I	Max. lyfthöjd vid skopa	mm	3140
J	Tiltvinkel bakåt vid marknivå	deg	41°
K	Tiltvinkel bakåt vid max. höjd	deg	52°
L	Tippvinkel	deg	44°
M	Bakre stigningsvinkel	deg	27°
N	Diameter för standardhjul	mm	670
O	Svängradie med skopa	mm	2260
P	Svängradie (yttre hjul)	mm	1900
Q	Svängradie (inre hjul)	mm	1040
R	Spårvidd	mm	815
S	Total bredd	mm	1100
-	Ledvinkel	deg	45°
-	Markfrigång	mm	180

* Uppgifterna har mätts på standardversionen. Specifikationerna kan ändras utan förvarning.



★ Alla bilder som visas är endast avsedda för denna broschyr.
När hjullastaren används ska skyddskläder och skyddsutrustning bäras och användas i enlighet med lokala lagar och säkerhetsbestämmelser.

KUBOTA EUROPE S.A.S.

19 à 25, Rue Jules - Vercruyseye -
Zone Industrielle - B.P. 50088
95101 Argenteuil Cedex France
Téléphone : (33) 01 34 26 34 34
Télécopieur : (33) 01 34 26 34 99
<http://www.kubota-global.net>

RT140-Swedich